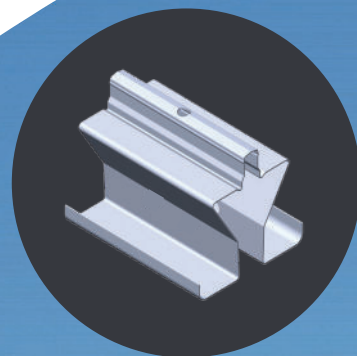




SI PROFIL DU FUTUR

Systeme d'integration
pour ombrière

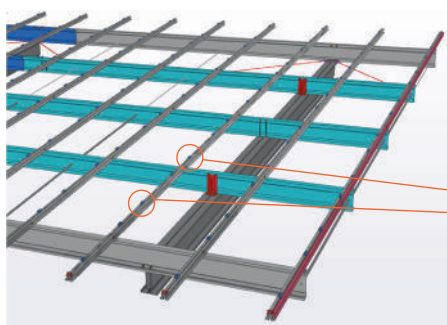


Assemblages boulonnés
pour une meilleure
durabilité et adaptabilité

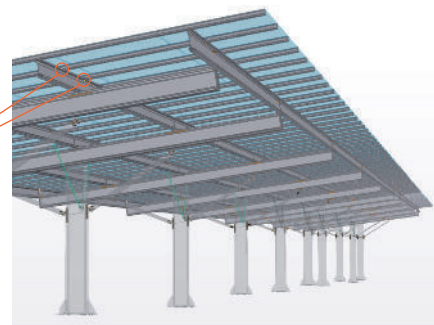
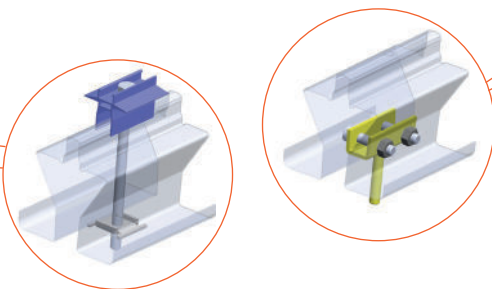


Un système d'intégration fiable et adaptable

- Le système d'intégration a pour fonction de fixer les modules photovoltaïques à l'ossature support suivant les exigences normatives telles que la résistance mécanique, la durabilité, la résistance à la corrosion.
- Le système d'intégration PROFIL DU FUTUR est conçu avec des assemblages totalement boulonnés.
- Il s'adapte au manuel d'installation des fabricants de modules avec son système de fixation des modules par bride. Il fait l'objet d'une enquête technique nouvelle (ETN) et permet un périmètre d'utilisation du procédé large.

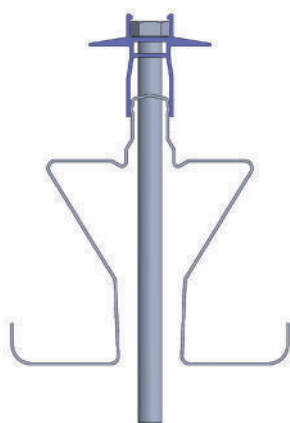


Fixation des modules photovoltaïques par bride

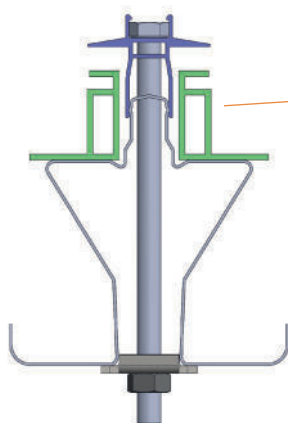


Serrage des modules par le dessous

Montabilité

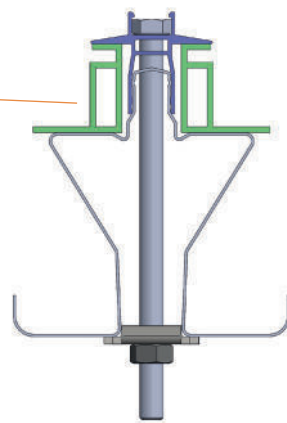


- 1.**
Prémontage du système d'intégration au sol avant fixation sur l'ossature support.



- 2.**
Glissement des modules en haut de versant entre les rails grâce au clipeage de la bride sur le système d'intégration.

modules photovoltaïques



- 3.**
Serrage des modules en dessous du système d'intégration.

Système de mise à la terre et récupération des eaux

- Le système d'intégration comporte certaines fonctions secondaires comme la redirection des eaux vers le bas du versant ainsi que la mise à la terre des modules.

Cette brochure est transmise à titre indicatif et non contractuel, le Fournisseur se réserve le droit d'y apporter toute modification. En outre, les renseignements techniques mentionnés ne sauraient en aucun cas dégager le Client de ses obligations. Le Client est responsable de la mise en œuvre du produit dans les conditions normales prévisibles d'utilisation et conformément aux législations en vigueur. Il incombe au Client de choisir un produit correspondant à son besoin technique, toute modification des produits est subordonnée à l'acceptation du Fournisseur.

